

Инвентаризационный код двора: 2800014952

Мензелинское муниципальное образование

Город Мензелинск

Схема благоустройства дворовой территории многоквартирного дома по адресу:

ул. Октябрьская, д. 15а

Согласовано:  
 Директор Фонда содействия созданию благоустроенной среды Республики Татарстан  
 М.М.Айзатуллин...../...../  
 Помощник Президента Республики Татарстан Н.Л.Фишман-Бекмамбетова:...../...../  
 Директор ГКУ Главтатдортранс РТ Э.Ю. Данилов:...../...../  
 Уполномоченный представитель собственников жилья по дому №37Р,ул.Октябрьская...../...../

Утверждено:  
 Руководитель исполнительного комитета г.Мензелинска...../ Ягафаров Р.Ф./  
 Представитель ООО «Мензелинская управляющая компания»...../ Коротин Р.Н. /

Мензелинское муниципальное образование  
 город Мензелинск  
 Схема благоустройства дворовой территории  
 многоквартирного дома по адресу:  
 2800014952  
 ул.Октябрьская,д.15а

Площадь двора- 2758,5кв.м  
 Количество подъездов-2шт  
 Количество квартир-18шт  
 Количество машиномест-14шт  
 Из них добавляемых-0  
 Площадь добавляемого  
 асфальтового покрытия-165.0кв.м  
 Площадь ремонтируемого асфальтового  
 покрытия-0кв.м  
 Площадь добавляемых тротуаров-216,8кв.м  
 Площадь ремонтируемых тротуаров-0кв.м

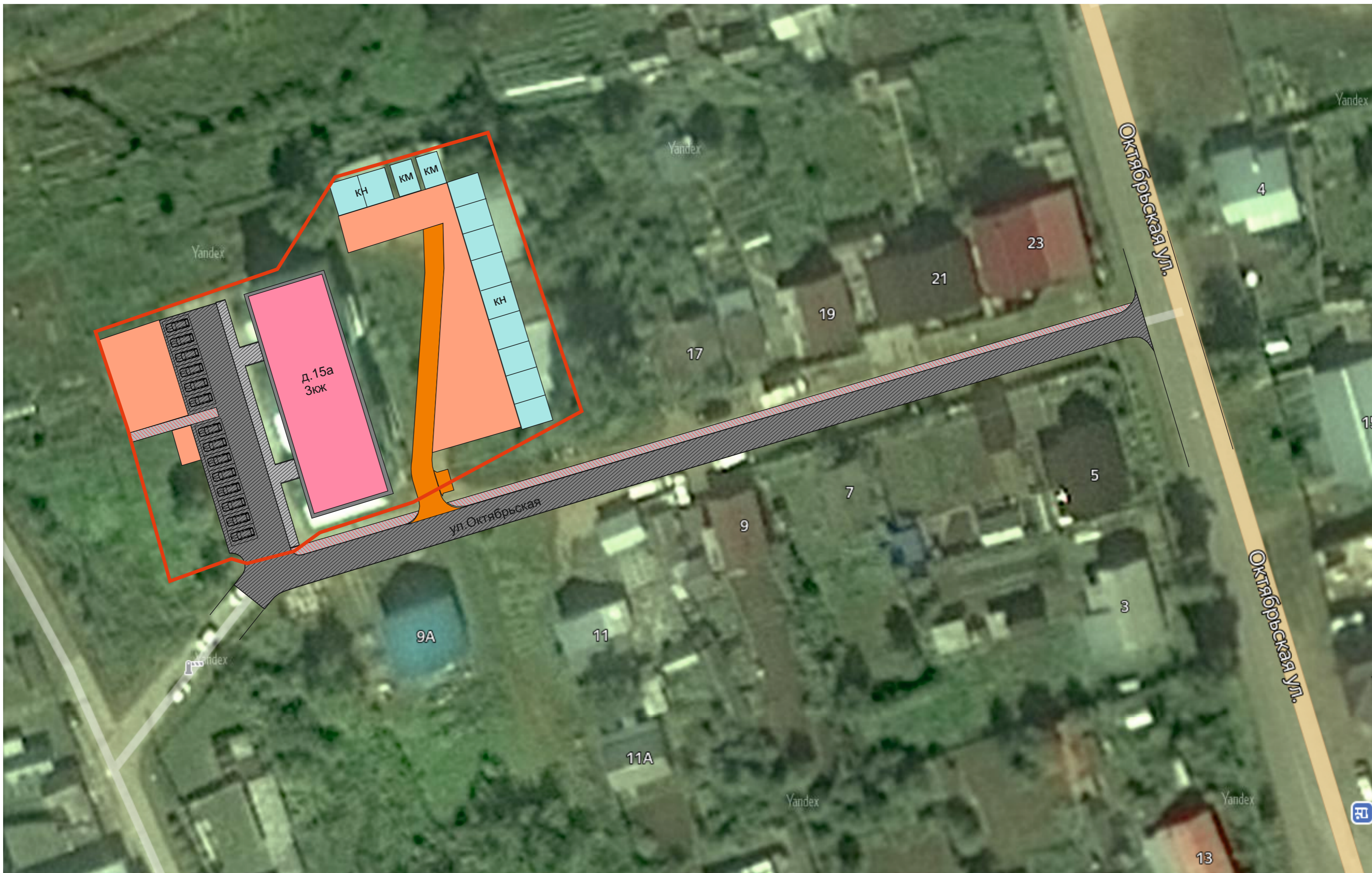
- Условные обозначения
- Гв - газопровод высокого давления
  - Гс - газопровод среднего давления
  - Гн - газопровод низкого давления
  - В - водопровод
  - К - канализация
  - Кл - ливневая канализация
  - Т - теплосети
  - ЛС - линии связи
  - ЛЭПН - воздушная ЛЭП низкого напряжения
  - ЛЭПВ - воздушная ЛЭП высокого напряжения
  - ЛЭПНЗ - подземная ЛЭП низкого напряжения
  - ЛЭПНП - подземная ЛЭП низкого напряжения

- Г - граница двора по БТИ
- К - кадастровые границы
- А - существующий проезд с асфальтовым покрытием
- Б - проезд с ремонтируемым асфальтовым покрытием
- В - расширение асфальтового покрытия
- Г - жилые здания
- Д - нежилые здания и сооружения
- Е - озелененные территории
- Ж - площадки с песчаным покрытием
- З - площадки из песчано-гравийной смеси
- И - существующий тротуар
- К - ремонтируемый тротуар
- Л - строительство нового тротуара
- М - новые машиноместа

- ▲ - входы в подъезды
- ▱ - суц.бытовые мафы (шт.)
- - сохраняемые деревья
- - удаляемые деревья
- - существующие фонари
- - монтируемые фонари
- ▭ - площадка ТКО
- ▭ - ограждение
- +
- +
- +
- ▭ - монтируемая стойка для сушки белья (1шт)
- ▭ - монтируемая стойка для чистки ковров (1шт)
- ▭ - монтируемые скамьи (2шт)
- - монтируемые урны (2шт)
- ▭ - монтируемые игровые и спортивные комплексы (1шт)
- ▭ - монтируемая песочница (1шт)
- ▭ - монтируемые балансиры (1шт)
- ▭ - монтируемые качели (1шт)



# СИТУАЦИОННАЯ СХЕМА



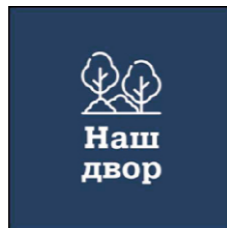
Согласовано:

Утверждено:

Фонд содействия созданию благоустроенной среды Республики Татарстан  
М.М. Айзатуллин \_\_\_\_\_Руководитель исполнительного комитета г.Мензелинска  
Мензелинского муниципального района  
Р.Ф.Ягафаров \_\_\_\_\_Уполномоченный представитель ул.Октябрьская д. № 15а  
\_\_\_\_\_Представитель ООО "Мензелинская управляющая компания"  
Р.Н.Коротин \_\_\_\_\_

## Спецификация благоустройства двора по адресу: г.Мензелинск, ул. Октябрьская, д.15а

Изображение	Виды работ/наименование элемента	Производитель	Артикул	Цветовая комбинация (для детского оборудования)	Размеры	Кол-во	Ед. изм.
	Дорожное покрытие + асфальтное покрытие + площадка под ТКО(по данным ГДС в границах двора)		-		-	381,8	кв.м
	Скамья		2.1.		2000x560x755	2	шт.
	Урна		2.1.		400x300x700	2	шт.
	качалка-балансир	Атрикс	6201	1 вариант	2100x400x800	1	шт.
	песочница	КСИЛ	4242	1 вариант	2400x2400	1	шт.
	качели.гнездо	НАШ ДВОР	6315	1 вариант	2800x1800x2100	1	шт.
	детский игровой комплекс	КСИЛ	5303	1 вариант	7010x4100	1	шт.
	фонарный столб изогнутый	Ледел	2.2.1.		-	2	шт.
	фонарный столб двойной	Ледел	2.2.2.		-	3	шт.
	стойка для чистки ковров		1.1.1.		2200x800x2200	1	шт.
	стойки для сушки белья секционная		2.1.1.		1800x1700	1	шт.
	навес для 1 контейнера ТБО				1600x1400x2150	1	шт.
	Песчаное-гравийное покрытие (территория детской площадки,подъезды к гаражам,хоз.площадка)					582	кв.м

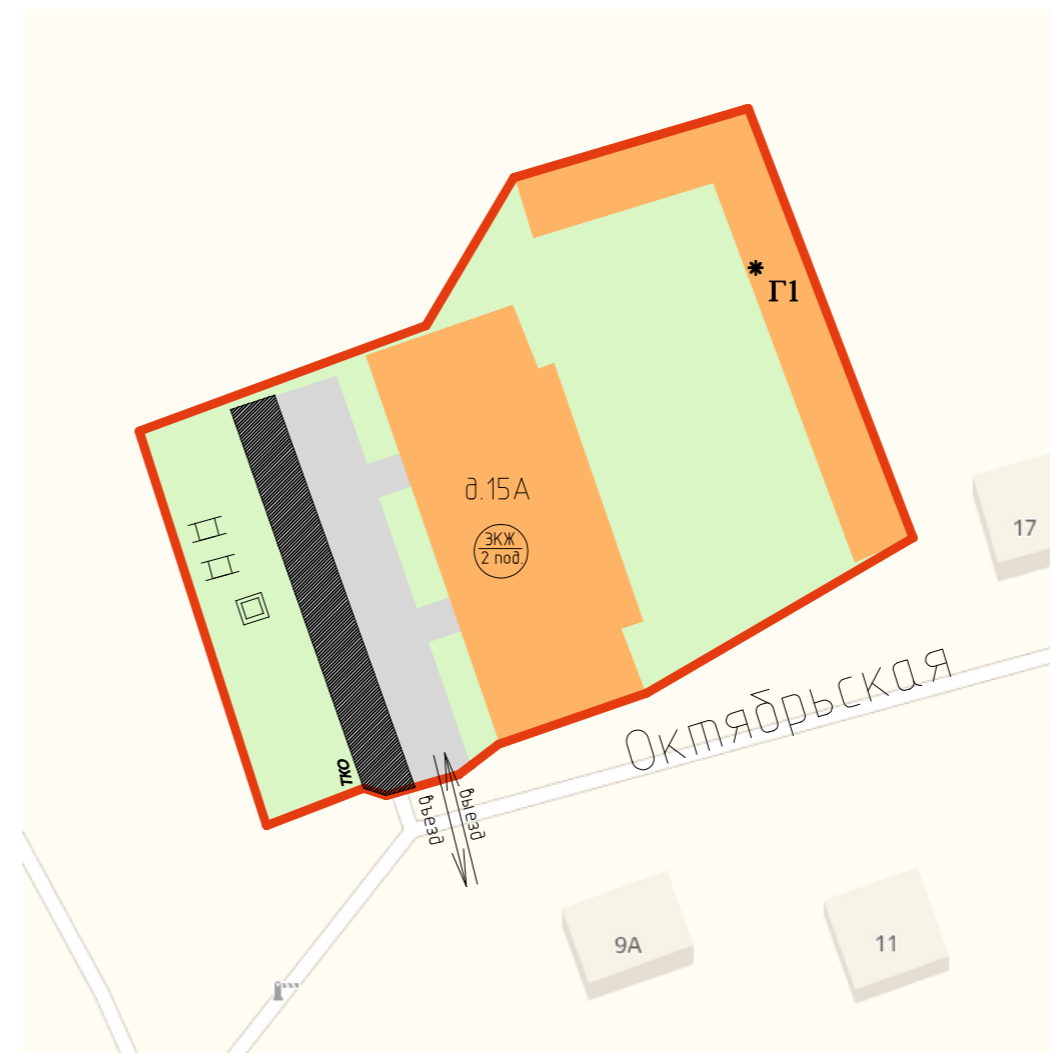


Результаты инвентаризации двора для  
формирования Республиканской  
программы «Наш двор»



г.Мензелинск, ул.Октябрьская, д.15А

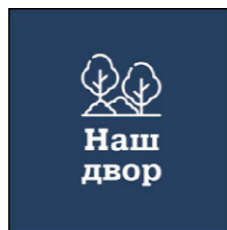
Площадь двора	2758,5 кв.м
Площадь асфальтных, асфальтобетонных, бетонных дорожек и покрытий	423,0 кв.м
Площадь зеленой зоны	1371,1 м
Количество подъездов	2 шт.
Количество квартир	18 шт.



№	Условное обозначение	Состояние	№	Условное обозначение	Состояние
1	- площадка для парковки машин	удовлетворит.	5	- песочница ( 1 шт.)	удовлетворит.
2	-асфальтные, асфальтобетонные, бетонные дорожки и покрытия	удовлетворит.	6	-детские игровые формы ( 2 шт.)	удовлетворит.
3	-зеленая зона	удовлетворит.	7	- хозяйственная кирпичная каменная и пр. (1 шт.)	удовлетворит.
4	- твердые коммунальные отходы (1 шт.)	плохое, требует ремонта			

-граница двора  
 -строение

Знаком "\*" отмечены бесхозяйные строения - Информацией об адресе и зарегистрированных правах АО "БТИ РТ" не располагает.



Результаты инвентаризации двора для  
формирования Республиканской  
программы «Наш двор»



г.Мензелинск, ул.Октябрьская, д.15А

Площадь двора	2758,5 кв.м
Площадь асфальтных, асфальтобетонных, бетонных дорожек и покрытий	423,0 кв.м
Площадь зеленой зоны	1371,1 м
Количество подъездов	2 шт.
Количество квартир	18 шт.



№	Условное обозначение	Состояние	№	Условное обозначение	Состояние
1	- площадка для парковки машин	удовлетворит.	5	- песочница ( 1 шт.)	удовлетворит.
2	-асфальтные, асфальтобетонные, бетонные дорожки и покрытия	удовлетворит.	6	-детские игровые формы ( 2 шт.)	удовлетворит.
3	-зеленая зона	удовлетворит.	7	- хозяйственная кирпичная каменная и пр. (1 шт.)	удовлетворит.
4	- твердые коммунальные отходы (1 шт.)	плохое, требует ремонта			

-граница двора  
 -строение  
 -демонтаж оборудования

Знаком "\*" отмечены бесхозяйные строения - Информацией об адресе и зарегистрированных правах АО "БТИ РТ" не располагает.



**Результаты инвентаризации двора для  
формирования Республиканской  
программы «Наш двор»**



**Двор: г. Мензелинск, ул. Октябрьская д.15А**

**Дата обследования : 04 июля 2019 года**

**Дороги, проезды, дорожки, тропинки**

**Состояние: удовлетворительное**



**Зеленая зона**

**Состояние:удовлетворительное**





**На территории двора отсутствует выделенная детская площадка, имеются отдельностоящие МАФы на территории зеленой зоны**

**Состоянии :удовлетворительное**



**Площадка складирования ТКО**

**Состояние: плохое, требует ремонта.**

